

PROGRAMOVATELNÉ MIKROKONTROLÉRY SUPER RELAY



INTELENTNÍ RELÉ ZA VYNIKAJÍCÍ CENY

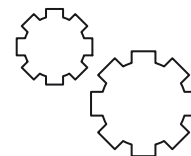
xLogic SuperRelay je kompaktní a přitom rozšiřitelný systém inteligentních relé, který přesně zapadá mezi jednoúčelové časovače a „low-end“ PLC. **xLogic SuperRelay** je zcela autonomní řídicí systém s vestavěným reálným časem a kalendářem pro pokročilé řízení, plánování a monitorování průmyslových aplikací.

Mikrokontroléry **xLogic SuperRelay** mohou být vybaveny čtyřřádkovým LCD displejem, který umožňuje jednoduchou vizualizaci stavu technologie, kontrolu procesních parametrů a prostřednictvím integrovaných tlačítek i zadávání požadovaných hodnot.



ŠIROKÉ MOŽNOSTI KOMUNIKACE

Mikrokontroléry **xLogic Super Relay** disponují standardní komunikací prostřednictvím protokolu **Modbus RTU**. Díky tomu je možné vizualizovat řízenou technologii operátorskými panely, například grafickými panely **EasyView** s dotykovou obrazovkou. Se speciálním rozšiřujícím modulem je možná i komunikace prostřednictvím **Ethernetu**.



NADSTANDARDNÍ MOŽNOSTI ROZŠÍŘENÍ

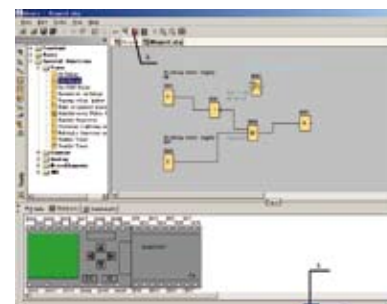
Mikrokontroléry **xLogic SuperRelay** řady **ELC-18** je možné jednoduše rozšiřovat o další moduly vstupů a výstupů. Moduly rozšiřujících jednotek disponují osmi digitálními vstupy a osmi releovými výstupy. Dva digitální vstupy u stejnosměrných modulů lze využít jako analogové vstupy 0-10VDC. Rozšiřujících modulů je možné připojit až 31!



MOŽNOSTI POUŽITÍ A UKÁZKOVÉ PROJEKTY

Jednoduchost programování a použití inteligentních relé **xLogic SuperRelay** je v konfiguračním prostředí ještě umocněna připravenými ukázkami vzorových projektů. Nasazení **xLogic SuperRelay** je velice intuitivní a vhodné v mnoha odvětvích, připravené příklady mohou pomoci v aplikaci zejména pro:

- Automatizované řízení inteligentních domů a kanceláří.
- Parkovací systémy.
- Čerpací stanice.
- Automatizace osvětlení.
- Systémy vstupních bran a dveří.
- Obalové technologie.
- Řízení vzduchotechniky.
- Úklidové systémy.
- Mnoho dalších aplikací.



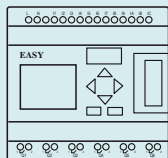
SOFTWARE ZDARMA !!

ceny již od
1.600,-
ELC-12DC-D-TP

- Vynikající cena
- Programování pomocí funkčních bloků
- Náhrada jednoúčelových přístrojů
- Kompaktní rozměry
- Snadná rozšiřitelnost - až 31 modulů
- Digitální i analogové vstupy/výstupy
- Reléové i tranzistorové výstupy
- Přehledný LCD panel - 4x10 znaků
- Dvoukanálový rychlý čítač až 99kHz
- Standardní komunikace Modbus RTU
- Možnost komunikace po Ethernetu
- Zabudovaný systém reálného času
- Průmyslové provedení
- Montáž na DIN lištu (EN50022-35)

Základní provozní parametry

Napájení:	12-24VDC/100-240VAC
Definované krytí:	podle IP 20
Rel. vlhkost:	5% - 95% nekondenz.
Prov. teplota:	0°C - 55°C
Sklad. teplota:	-40°C - 70°C
Certifikace:	CE
Rozměry:	ELC 12 (Š x V x H) 72x90x53 mm ELC 18 (Š x V x H) 95x90x55 mm



ZÁKLADNÍ SORTIMENT xLOGIC SUPER RELAY



ZÁKLADNÍ JEDNOTKY ELC-12

ELC-12AC-R	8 vstupů 230 VAC, 4 reléové výstupy, reálný čas, bez operátorského panelu, napájení 230 VAC	1.650,-
ELC-12DC-D-R	8 vstupů 24 VDC, 4 reléové výstupy, reálný čas, bez operátorského panelu, napájení 24 VDC	1.650,-
ELC-12DC-D-TP	8 vstupů 24 VDC, 4 tranzistorové PNP výstupy, reálný čas, bez operátorského panelu, napájení 24 VDC	1.600,-
ELC-12DC-DA-R	8 vstupů 24 VDC/analogové 0-10 VDC, 4 reléové výstupy, reálný čas, bez operátorského panelu, napájení 24 VDC	2.150,-
ELC-12DC-DA-TP	8 vstupů 24 VDC/analogové 0-10 VDC, 4 tranzistorové PNP výstupy, reálný čas, bez operátorského panelu, napájení 24 VDC	2.150,-

ZÁKLADNÍ JEDNOTKY ELC-18

ELC-18AC-R-E	12 vstupů 230 VAC, 6 reléových výstupů, reálný čas, vybaven operátorským panelem, napájení 230 VAC	2.900,-
ELC-18DC-D-R-E	12 vstupů 24 VDC, 6 reléových výstupů, reálný čas, vybaven operátorským panelem, napájení 24 VDC	2.950,-
ELC-18DC-D-TP-E	12 vstupů 24 VDC, 6 tranzistorových PNP výstupů, reálný čas, vybaven operátorským panelem, napájení 24 VDC	3.000,-
ELC-18DC-DA-R-E	12 vstupů 24 VDC, (8 vstupů je možné využít jako analogové 0-10 VDC), 6 reléových výstupů, reálný čas, vybaven operátorským panelem, napájení 24 VDC	3.350,-
ELC-18DC-DA-TP-E	12 vstupů 24 VDC, (8 vstupů je možné využít jako analogové 0-10 VDC), 6 tranzistorových PNP výstupů, reálný čas, vybaven operátorským panelem, napájení 24 VDC	3.350,-

ZÁKLADNÍ JEDNOTKY ELC-18, ROZŠÍŘITELNÉ

ELC-18AC-R	12 vstupů 230 VAC, 6 reléových výstupů, reálný čas, vybaven operátorským panelem, možnost rozšíření I/O, napájení 230 VAC	3.350,-
ELC-18DC-D-R	12 vstupů 24 VDC, 6 reléových výstupů, reálný čas, vybaven operátorským panelem, možnost rozšíření I/O, napájení 24 VDC	3.250,-
ELC-18DC-D-TP	12 vstupů 24 VDC, 6 tranzistorových PNP výstupů, reálný čas, vybaven operátorským panelem, možnost rozšíření I/O, napájení 24 VDC	3.500,-
ELC-18DC-DA-R	12 vstupů 24 VDC, (8 vstupů je možné využít jako analogové 0-10 VDC), 6 reléových výstupů, reálný čas, vybaven operátorským panelem, možnost rozšíření I/O, napájení 24 VDC	3.700,-
ELC-18DC-DA-TP	12 vstupů 24 VDC, (8 vstupů je možné využít jako analogové 0-10 VDC), 6 tranzistorových PNP výstupů, reálný čas, vybaven operátorským panelem, možnost rozšíření I/O, napájení 24 VDC	3.700,-

ROZŠÍŘUJÍCÍ JEDNOTKY

ELC-E-16AC-R	8 vstupů 230 VAC, 8 reléových výstupů, napájení 230 VAC	2.700,-
ELC-E-16DC-D-R	8 vstupů 24 VDC, 8 reléových výstupů, napájení 24 VDC	2.700,-
ELC-E-16DC-DA-R	8 vstupů 24 VDC (2 vstupy je možné využít jako analogové 0-10 VDC), 8 reléových výstupů, napájení 24 VDC	3.150,-

PŘÍSLUŠENSTVÍ

ELC-RS233	Programovací kabel RS-232	900,-
ELC-USB	Programovací kabel USB	1.750,-
xLogic V2.0	Programovací software pod MS Windows	ZDARMA

Všechny uvedené ceny jsou v Kč a bez DPH.

